




經濟部水利署
維護管理階段生態調查評析表

工程主辦機關	新竹市政府	提交日期	民國 112 年 12 月 20 日
工程名稱	C1-1 港南運河親水再造計畫案 工程期程:107年3月1-108年10月5日		
生態檢核團隊	逢甲大學水利發展中心	縣市/鄉鎮	新竹市/香山區
		工程座標 (TWD97)	起(X241084, Y2746605) (X241036, Y2746597) 迄(X240642, Y2746600) (X240696, Y2745646)
工程概述:以簡化設計為主軸,拆除老舊設施,改善閒置空間並設置親水平台,加強綠化,重塑自然親水園區。			
1. 棲地照片紀錄:(拍照位置、日期)			
 <p>資料來源:竹市微笑水岸計畫 概述:整體規劃圖</p>			
施工前後對照圖			
 <p>資料來源:竹市微笑水岸計畫 概述:施工前</p>		 <p>概述:維管階段 日期:112/12/19</p>	



資料來源:竹市微笑水岸計畫
概述:施工前



概述:維管階段
日期:112/12/19



資料來源:竹市微笑水岸計畫
概述:施工前



概述:維管階段
日期:112/12/19



資料來源:竹市微笑水岸計畫
概述:施工前



概述:維管階段
日期:112/12/19



資料來源:竹市微笑水岸計畫
概述:施工中



概述:維管階段
日期:112/12/19



資料來源:竹市微笑水岸計畫
概述：施工中



概述：維管階段
日期:112/12/19



資料來源:竹市微笑水岸計畫
概述：施工中



概述：維管階段-出眺臨水平台
日期:112/12/19



資料來源:竹市微笑水岸計畫
概述：施工中



概述：維管階段
日期:112/12/19



資料來源:竹市微笑水岸計畫
概述：施工中



概述：維管階段
日期:112/12/19



資料來源:竹市微笑水岸計畫
概述：完工後



概述：維管階段
日期:112/12/19



資料來源:竹市微笑水岸計畫
概述：完工後



概述：維管階段
日期:112/12/19



資料來源:竹市微笑水岸計畫
概述：完工後



概述：維管階段
日期:112/12/19



資料來源:竹市微笑水岸計畫
概述：完工後

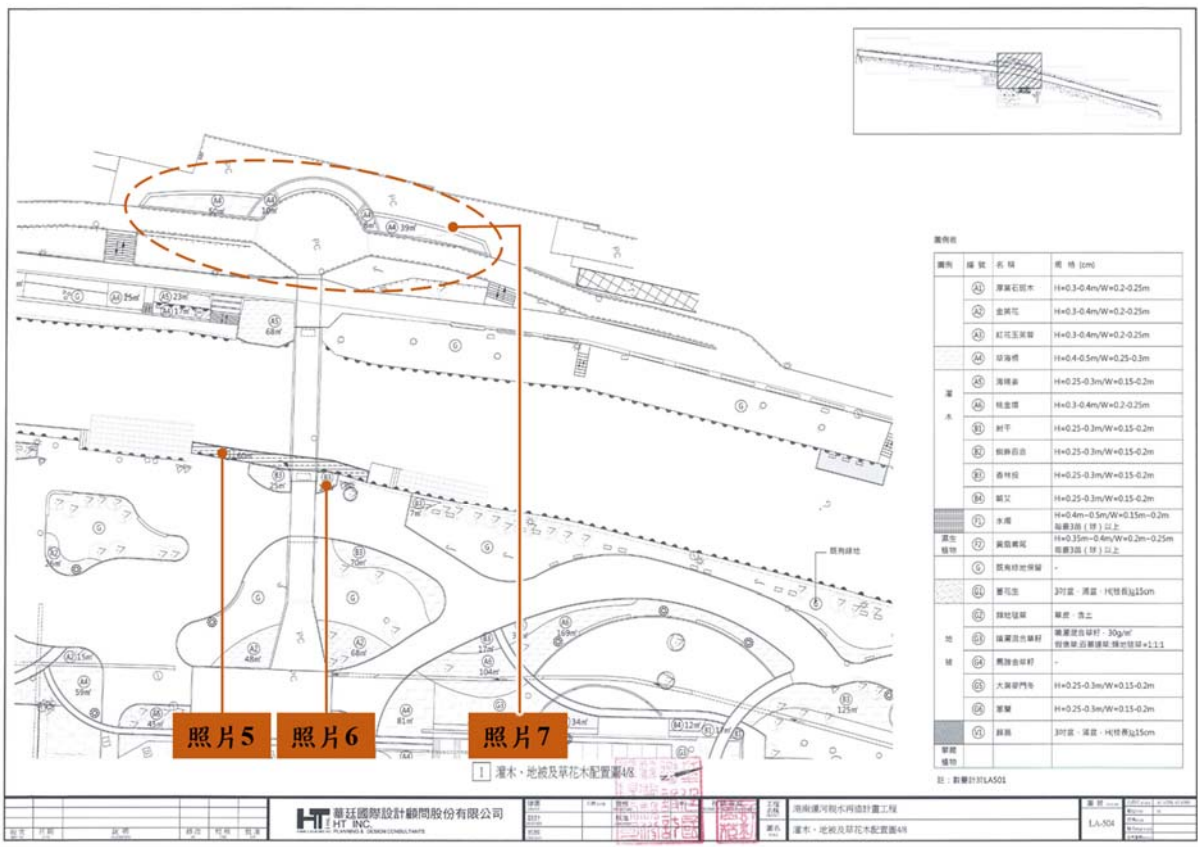
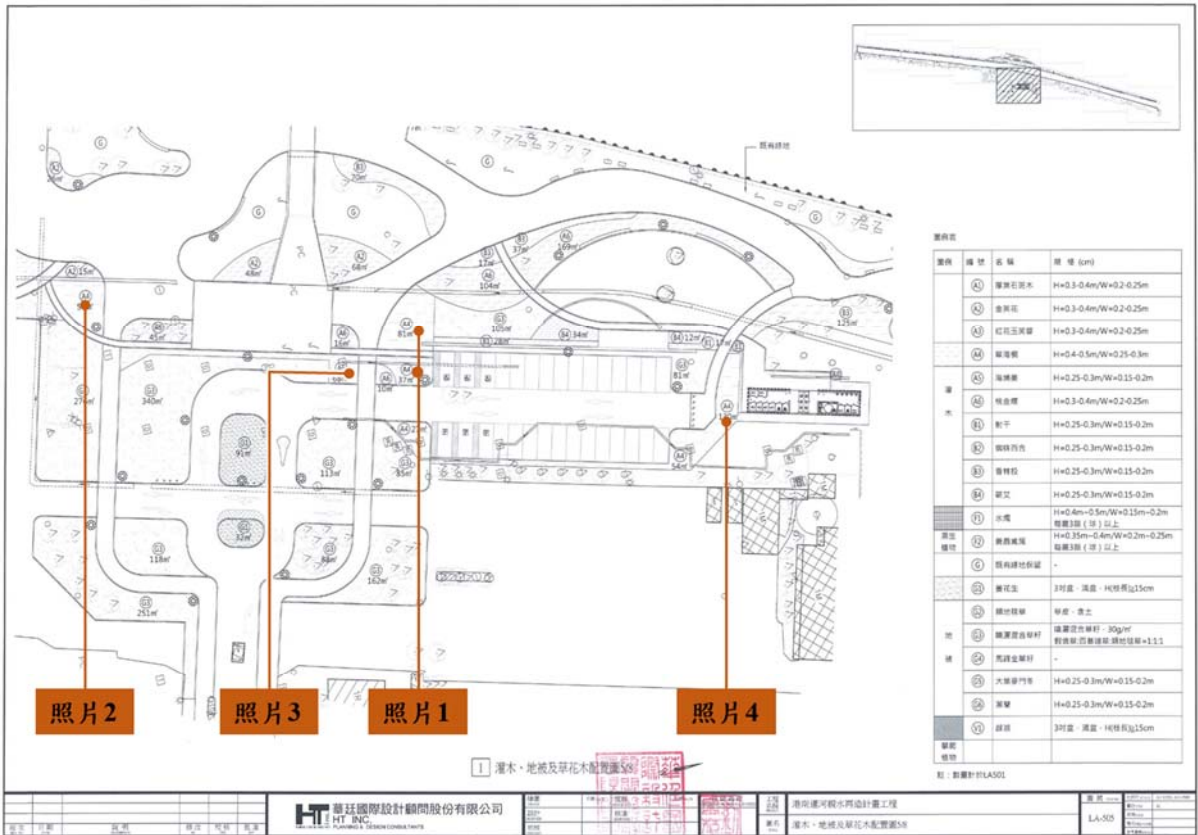


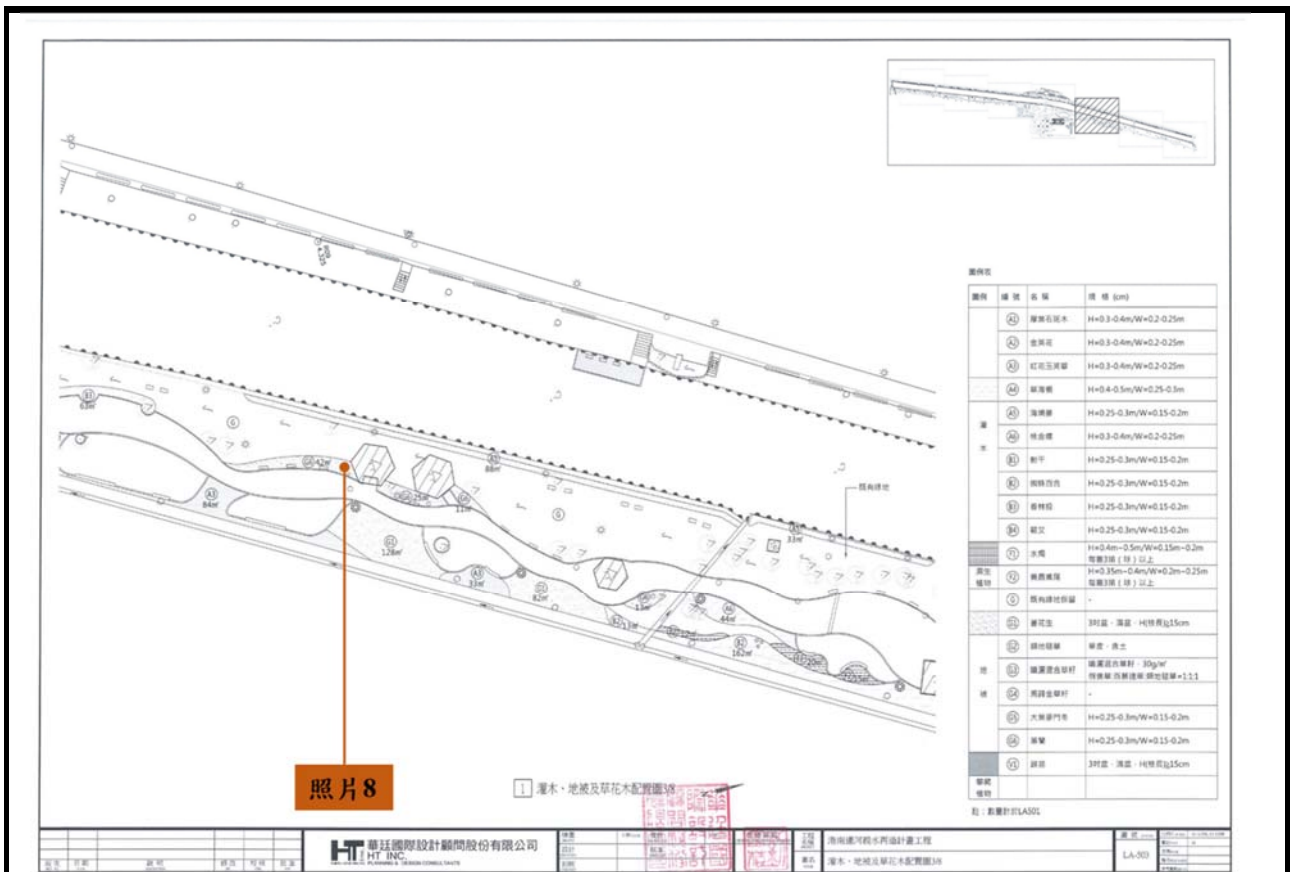
概述：維管階段
日期:112/12/19

■ 工程概述：

資料來源：新竹市政府港南運河親水再造計畫工程-灌木、地被及草花木配置圖

灌木、地被及草花木配置圖：





經維管階段現勘檢視結果有依據圖說種植草海桐、桃金娘、香林投、水燭及蕙蘭等植栽。現況照片如下圖。

維管階段現勘照片(拍攝日期:112/12/19)



【照片 1】草海桐，生長良好。



【照片 2】草海桐，生長良好。



【照片 3】桃金娘，生長良好。



【照片 4】草海桐，建議清除周邊雜草以維護景觀。



【照片 5】水燭，生長狀況不佳，周邊被鶉草、小花蔓澤蘭等植栽佔據。



【照片 6】香林投，生長良好。



【照片 7】草海桐，生長良好。



【照片 8】蔥蘭，生長良好。

2. 棲地評估

2-1 是否辦理棲地評估？(視需要辦理)

■是，辦理目的：建立現況渠道與生態池棲地評估資料，可作為後續追蹤比較參考
 棲地評估指標：水利工程快速棲地生態評估表(河川、區域排水)

2-2 棲地評估成果概述：

(1)渠道優化工程(水利工程快速棲地生態評估表)

指標項目		維護管理(完工 1 年後，日期:112/12/19)
1	(A) 水域型態多樣性	分數：10 說明：水域型態多元。
2	(B) 水域廊道連續性	分數：6 說明：縱向廊道無受到阻斷。
3	(C) 水質	分數：10 說明：渠道水體乾淨無異常狀況。
4	(D) 水陸域過渡帶	分數：5 說明：渠道兩側為 90 度垂直水泥護岸。
5	(E) 溪濱廊道連續性	分數：1 說明：兩側濱岸遭人工構造物阻斷。
6	(F) 底質多樣性	分數：6 說明：渠道底質有卵礫石分布。
7	(G)水生動物豐多度 (原生 or 外來)	分數：1 說明：渠道生態相對豐富，但目視觀察水中魚類以外來種為主。
8	(H) 水域生產者	分數：3 說明：水色略微呈現綠色，水流較淺地方可看到渠底

❖因無前期棲地評分結果可參考，故無法比較完工前後的棲地變化情況，僅能辦理現況棲地評估，供後續相關計畫或規劃參考。

3. 生態保全對象及生態保育措施：

無(如有生態保全對象及生態保育措施時填寫，包含完工後及維護管理階段照片，作為生態保育措施執行成效評估比對參考)

照片 3-1 生態保全對象 1 【完工】	照片 3-2 生態保全對象 1 【維護管理階段】
拍照日期：○年○月○日 拍照位置：地點概述 保全對象說明：	拍照日期：○年○月○日 拍照位置：地點概述 保全對象說明：

4. 物種補充調查：

4-1 是否辦理物種補充調查？(視需要辦理)

是，調查目的：_____；請續填 4-2 項目。

(請說明調查目的，請敘明是否涉及「5. 後續課題評析」之需要)

否：因本工程生態部分主要為景觀綠化，故已透過現勘掌握綠化植栽之生長情況。

4-2 物種補充調查成果概述：

無。

5. 後續課題評析：

5-1 後續課題評析說明

(1) 112/12/19 現勘發現運河邊有強勢外來種小花蔓澤蘭入侵生長，兒童遊樂區旁排水渠道也有大花咸豐草成片生長，後續可針對外來入侵種進行清除。現況照片及分布位置詳述如下圖表。



【照片 1】大花咸豐草



【照片 2】小花蔓澤蘭



5-2 維護管理階段生態檢核作業是否完成?

是，經評估無待處理事項，完成本階段生態檢核作業。

否，原因：(請說明待處理事項)

生態背景人員組成：

1. 王尚斌、逢甲大學水利發展中心/專案經理、現勘與生態棲地評估
2. 鄧芸安、逢甲大學水利發展中心/專案經理、現勘、植物調查
3. 陳玉婷、逢甲大學水利發展中心/專案經理、現勘、環境調查

填表人(說明1)	逢甲大學水利發展中心	計畫(/協同) 主持人	劉建榮/楊文凱
----------	------------	----------------	---------

填表說明：

1. 本表請工程主辦機關委託之生態背景人員填寫。
2. 本表請依虛線反向對折將個人資訊遮蔽後，掃描並辦理資訊公開。資訊公開內容如有個人資訊，請自行遮蔽後再辦理資訊公開。