

新竹左岸自行車道出入口動線改善規劃及設計-三期設計方案修正

水岸共融城市

未來的河濱公園，應該承載更多的城市活動，應該是一個展現魅力、活力與城市共築的水岸生活！
讓不同屬性的市民，找到屬於自己的角落。

2019.SEP.16

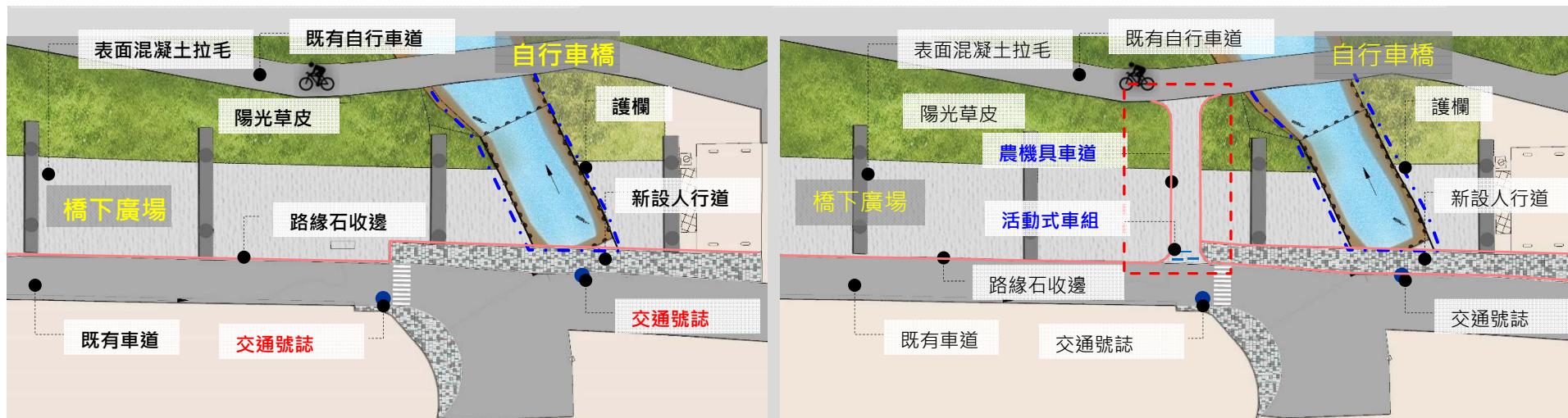


一、規劃設計-古賢出入口-差異說明

2

2019. 9. 3重大建設設計方案

依2019. 9. 3重大建設會報紀錄修正



修正內容:

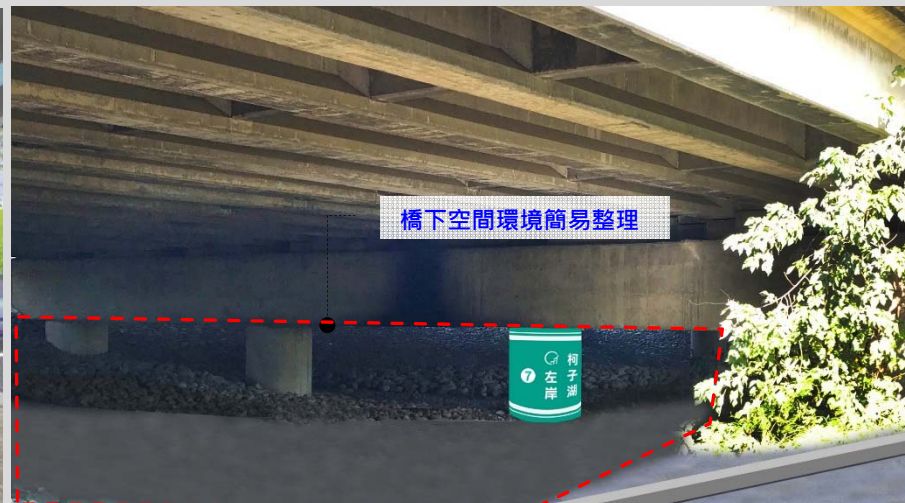
- 新增通道供農用機具車進出，並設置活動式車組禁止汽機車進入。

二、規劃設計-柯子湖出入口-差異說明

3

2018. 9. 3重大建設會報基本設計核定

依2019. 9. 3重大建設會報紀錄修正

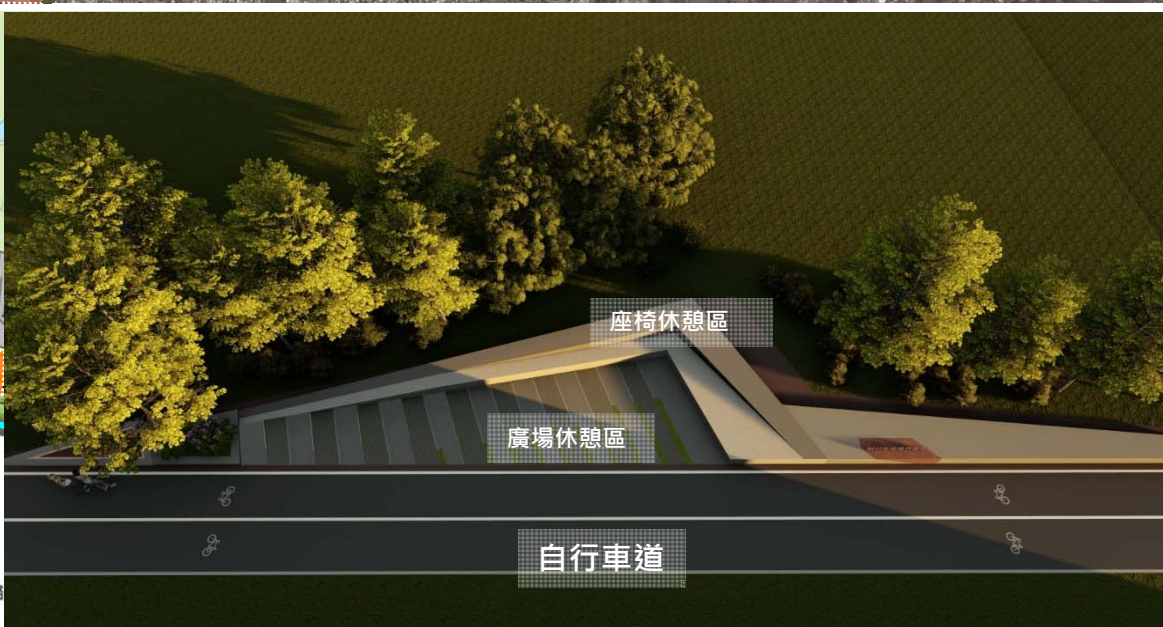
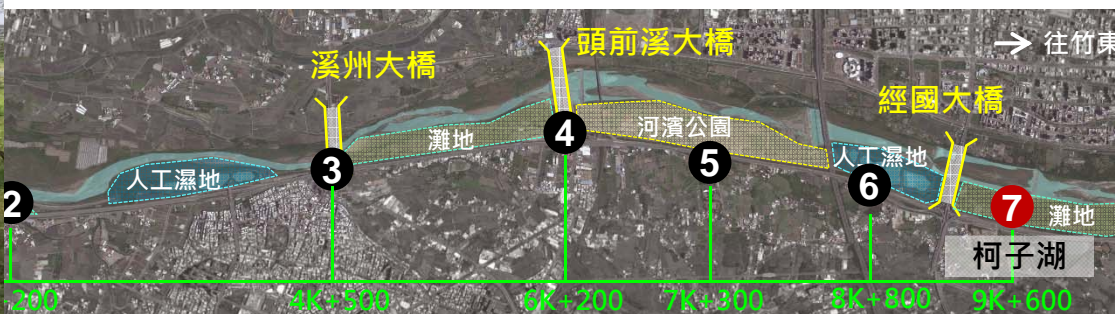


修正內容:

- 台68線高架橋橋下空間環境簡易整理。

二、規劃設計-柯子湖出入口

4

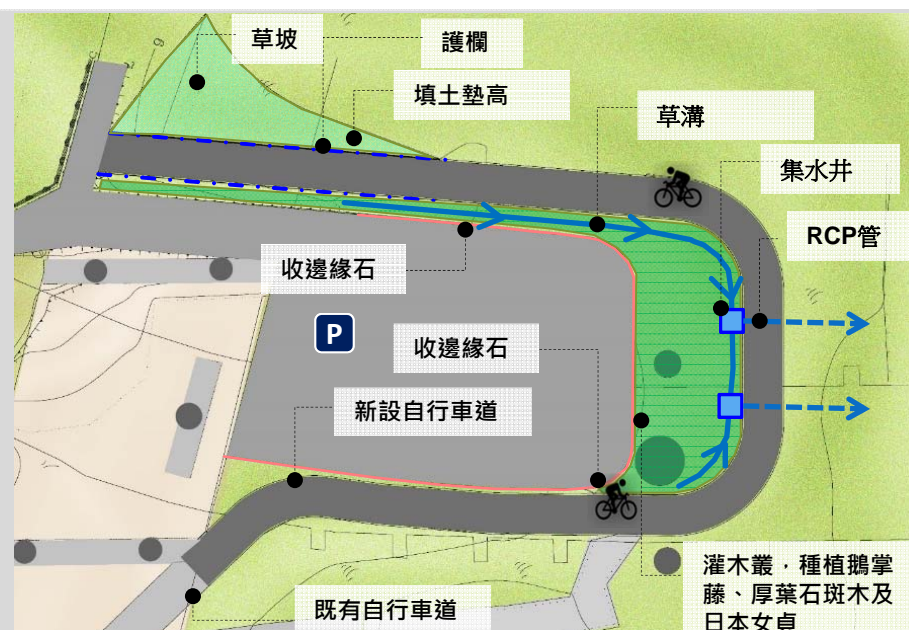
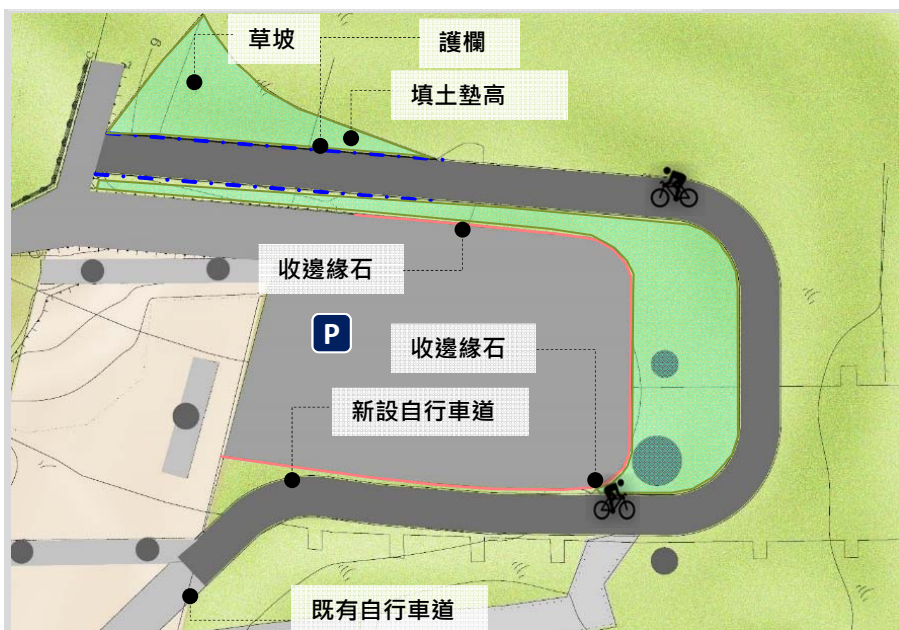


三、規劃設計-舊港出入口-差異說明

5

2019. 9. 3重大建設設計方案

依2019. 9. 3重大建設會報紀錄修正

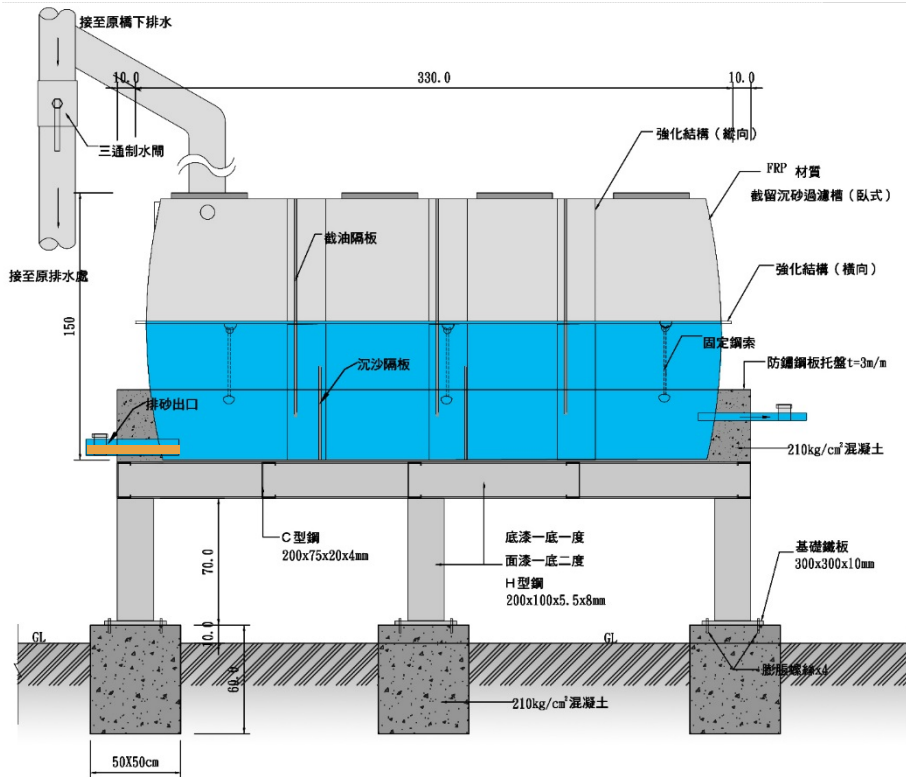


修正內容:

- 舊港大橋下空間與自行車道種植矮灌木及草溝，增加阻隔空間。

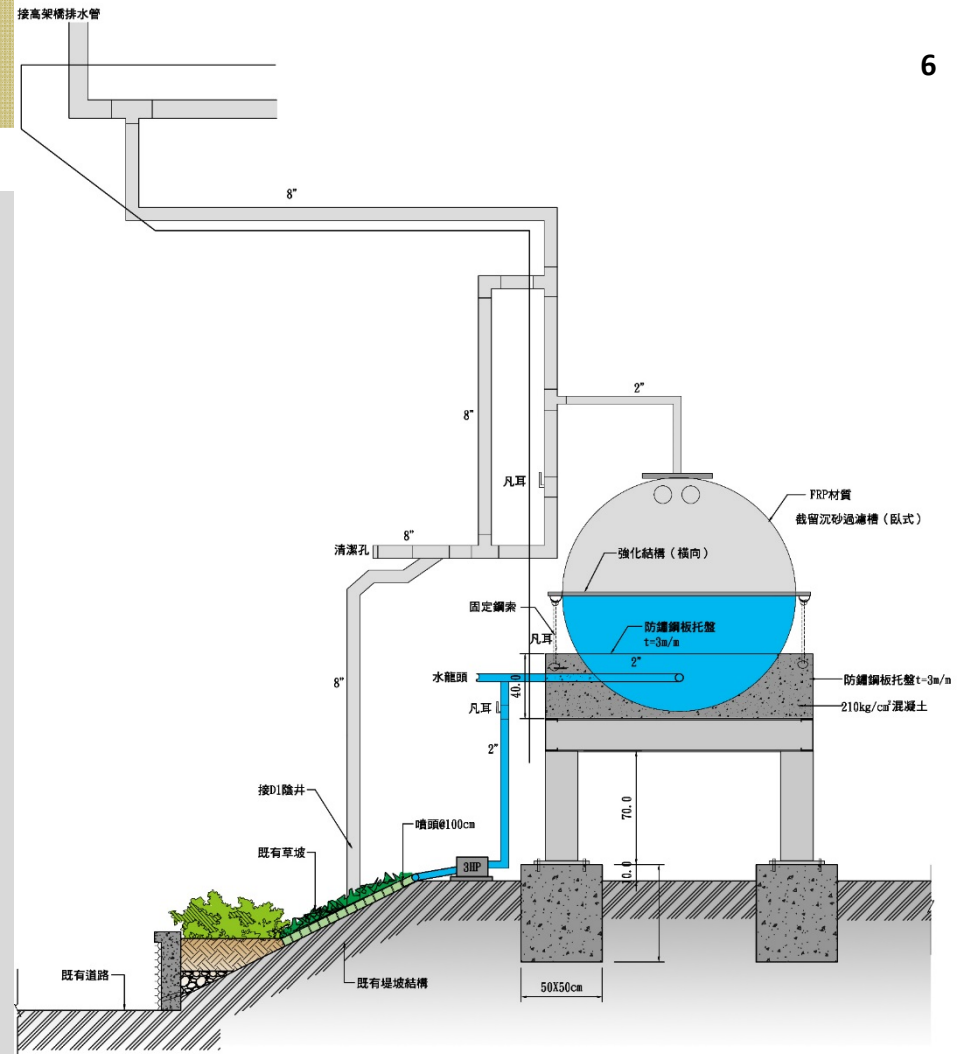
四、堤後坡美化

依2019. 9. 3重大建設會報紀錄修正



修正內容:

- 堤後坡草皮美化改建置水撲滿系統(約120M設置一組)。



五、經費概估

三期總工程費約**1,400**萬

項次	工作項目	金額(元)
壹	發包工程費	12,914,041.00
一	直接工程費	10,751,217.00
(一)	假設工程	252,990.00
(二)	舊港出入口工程	2,167,447.00
(三)	古賢出入口工程	5,542,564.00
(四)	柯子湖出入口	525,511.00
(五)	堤後坡水撲滿工程	2,262,705.00
	合計(直接工程費)	8,488,512.00
二	間接工程費	1,791,711.00
(一)	職業安全衛生管理費	210,100.00
(二)	環境保護費	196,600.00
(三)	雜項工程	609,838.00
(四)	品質管理費	160,000.00
(五)	包商利稅及管理費，[(直接工程費500萬以下部分)*10%、(500萬至2500萬部份)*8%、(2500萬以上部分)*7%]	579,230.00
(六)	工程綜合保險費，壹.一×0.6%	35,943.00
	合計(間接工程費)	1,791,711.00
三	營業稅，以上項目×5%	371,113.00
	共計(發包工程費)	12,914,041.00
貳	空氣污染防治費(淨工程費*0.3%)	22,159.00
參	工程管理費	185,795.00
肆	委託設計費	428,633.00
伍	委託監造費	334,998.00
	總價(總計)	13,885,626.00

簡報結束·敬請指導

Briefing conclusion

